



Lino Lino Coex

MADE IN ITALY

CHIOCCARELLO

FABRICS SINCE 1962

Ogni tessuto
è un'avventura
creativa unica,
fatta di maestria
artigianale,
tecnologie
all'avanguardia
e senso della
qualità.

EN

Each fabric is a unique creative adventure, made up of craftsmanship, state-of-the-art technologies and a sense of quality.

F

Chaque tissu est une aventure unique, fabriqué avec savoir-faire, technologies de pointe et le sens de la qualité.

D

Jeder Stoff ist ein einzigartiges Abenteuer, mit handwerklichem Geschick gefertigt, Spitzentechnologien und Sinn für Qualität.

E

Cada tejido es una aventura única, Hecho con artesanía, Tecnologías de vanguardia y sentido de Calidad.

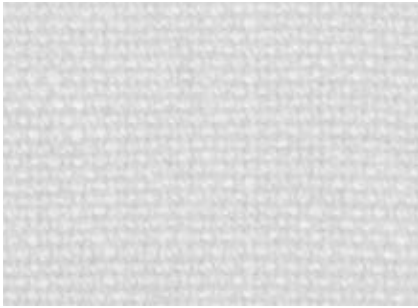
MADE IN ITALY

CHIOCCARELLO

FABRICS SINCE 1962

Lino / Lino Coex

MADE IN ITALY
CHIOCCARELLO
FABRICS SINCE 1962



LN 01



LN 50



LN 02



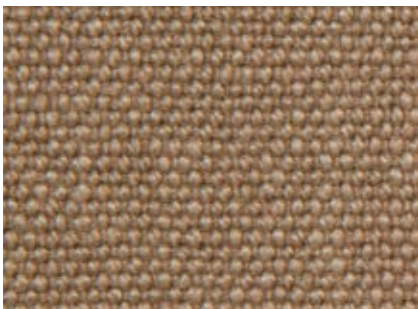
LN 03



LN 39



LN 41



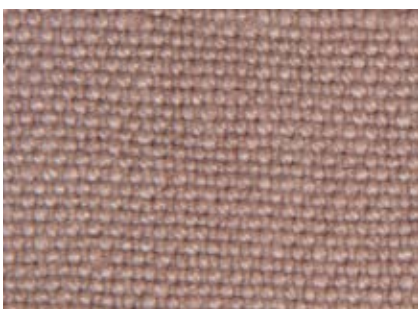
LN 04



LN 05



LN 08



LN 10



LN 07



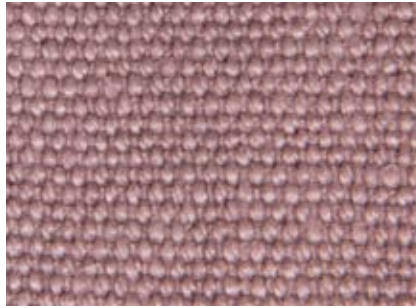
LN 14

Lino / Lino Coex

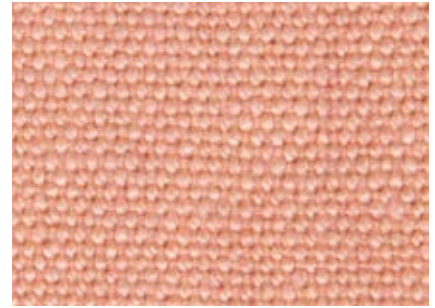
MADE IN ITALY
CHIOCCARELLO
FABRICS SINCE 1962



LN 12



LN 21



LN 11



LN 15



LN 16



LN 20



LN 19



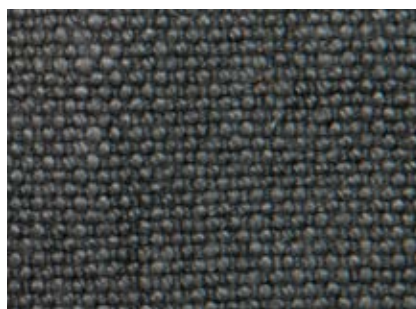
LN 13



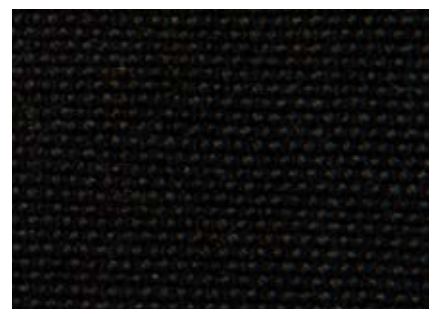
LN 06



LN 37



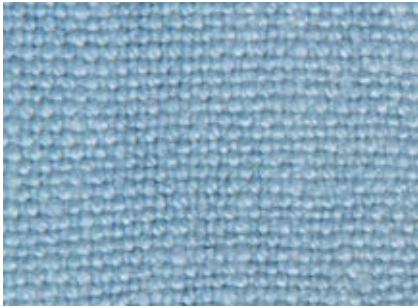
LN 38



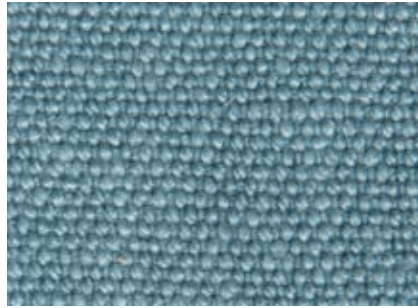
LN 09

Lino / Lino Coex

MADE IN ITALY
CHIOCCARELLO
FABRICS SINCE 1962



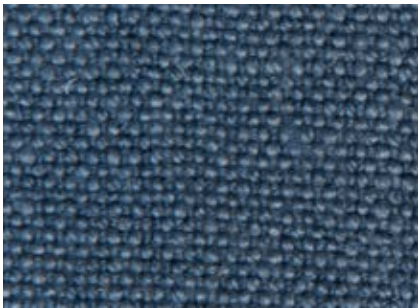
LN 40



LN 27



LN 28



LN 29



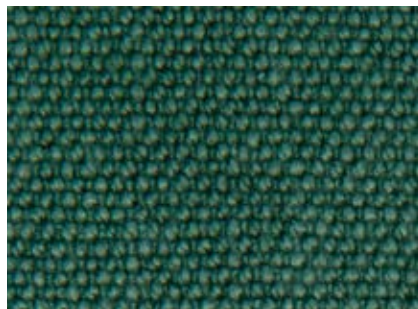
LN 26



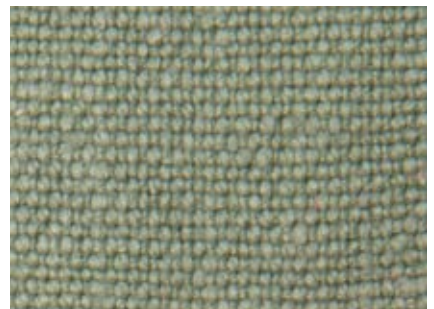
LN 25



LN 31



LN 30



LN 33



LN 36



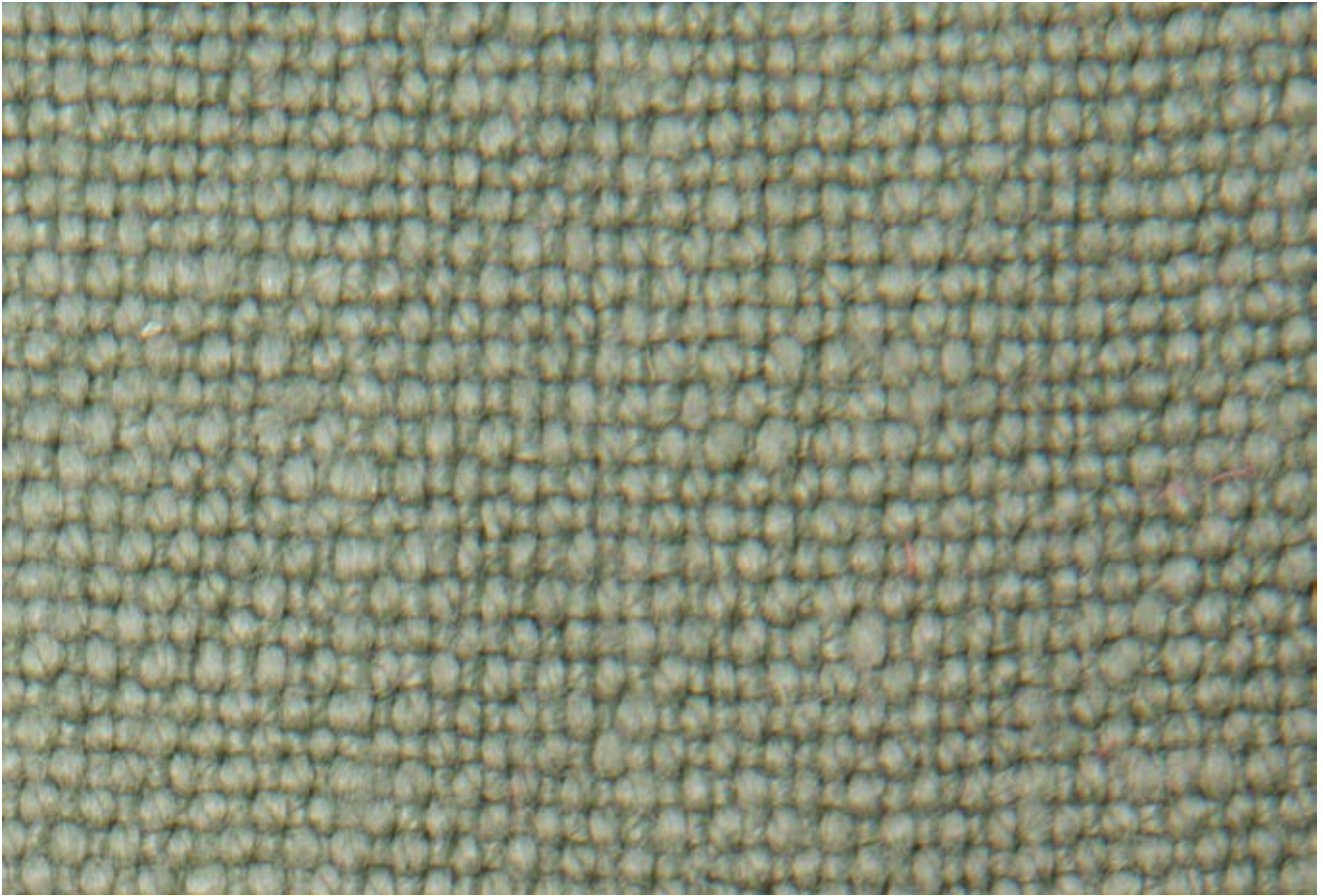
LN 35



LN 42

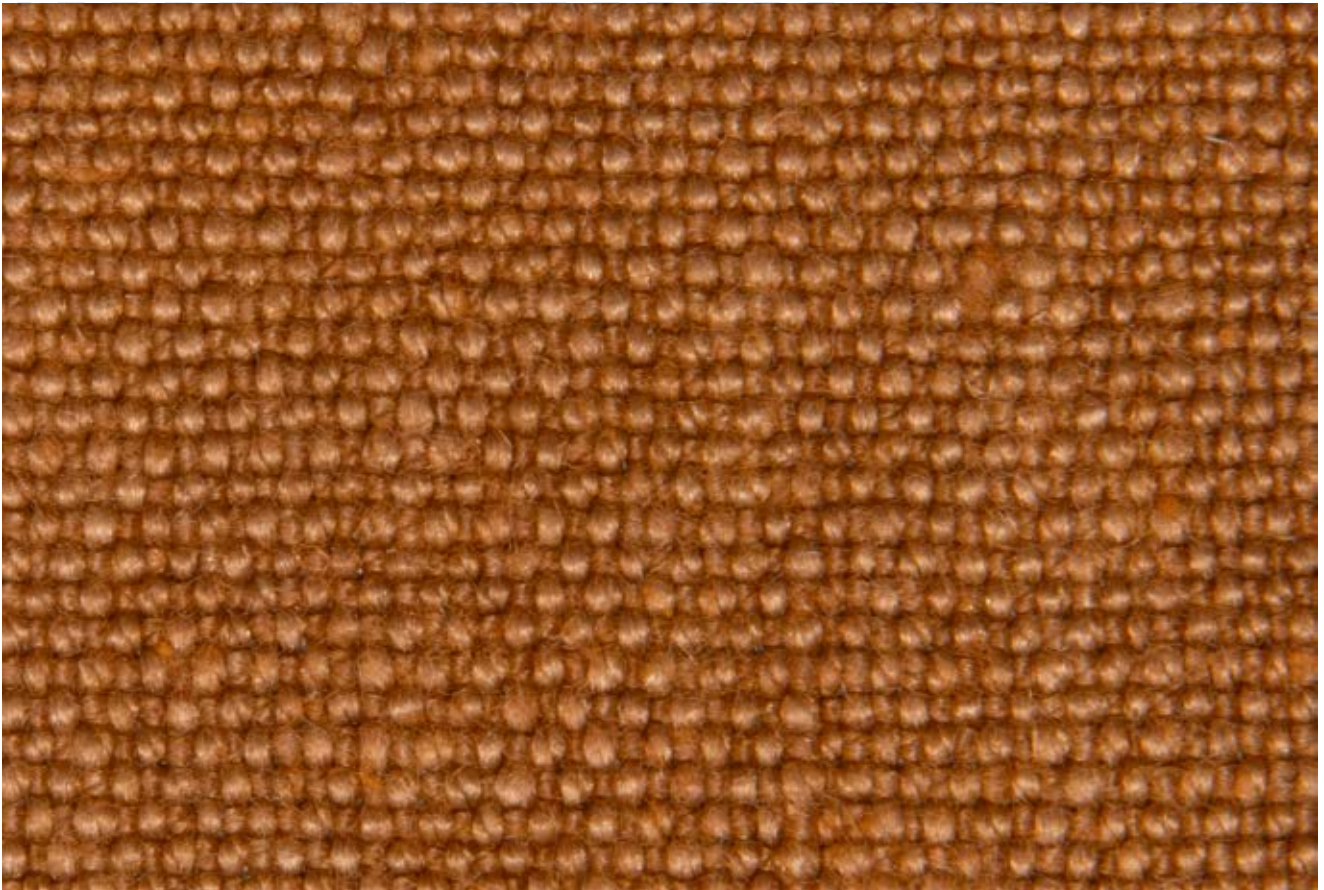
Lino / Lino Coex

MADE IN ITALY
CHIOCCARELLO
FABRICS SINCE 1962



LN 33

Lino



LN 14

Lino Coex



IT	EN	DE	F	E
COMPOSIZIONE 100% Lino	COMPOSITION 100% Linen	ZUSAMMENSETZUNG 100% Leinen	MATERIALE 100% Lin	COMPOSICIÓN 100% Lino
PESO 490 g/m2 ± 15 (22,11 oz/lin.yd)	WEIGHT 490 g/m2 ± 15 (22,11 oz/lin.yd)	GEWICHT 490 g/m2 ± 15 (22,11 oz/lin.yd)	POIDS 490 g/m2 ± 15 (22,11 oz/lin.yd)	PESO 490 g/m2 ± 15 (22,11 oz/lin.yd)
ALTEZZA 140 cm ± 2 (55")	WIDTH 140 cm ± 2 (55")	BREITE 140 cm ± 2 (55")	LANGEUR 140 cm ± 2 (55")	ANCHO 140 cm ± 2 (55")
LUNGHEZZA ROTOLO 25 mt ± 10% (27,34 yd)	ROLL LENGHT 25 mt ± 10% (27,34 yd)	ROLLE LÄNGE 25 mt ± 10% (27,34 yd)	LONGUEUR ROTULEA 25 mt ± 10% (27,34 yd)	LONGITUD ROLLO 25 mt ± 10% (27,34 yd)
RESISTENZA ABRASIONE > 30.000 cicli Martindale	ABRASION RESISTANCE > 30.000 Martindale cycles	SCHEUERFESTIGKEIT > 30.000 Martindale Scheuertouren	RÉSISTANCE À L'ABRASION > 30.000 Martindale tours	RESISTENCIA A LA ABRASIÓN > 30.000 Martindale ciclos
Pilling: 3/4	Pilling: 3/4	Pilling: 3/4	Pilling: 3/4	Pilling: 3/4
RESISTENZA ALLA LUCE 4/5	LIGHT FASTNESS 4/5	LICHTECHTHEIT 4/5	SOLIDITÉ À LA LUMIÈRE 4/5	SOLIDEZ A LA LUZ 4/5
RESISTENZA ALLO SFREGAMENTO Umido : 4 Secco : 5	FASTNESS TO RUBBING Wet : 4 Dry : 5	REIBECHTHEIT Nass: 4 Trocken: 5	SOLIDITÉ AU FROTTEMENTV Mouillé: 4 Sec: 5	SOLIDEZ AL ROZAMIENTO Húmedo: 4 Seco : 5
RESTINGIMENTO IN ACQUA (30°) Ordito : 2/3% Trama : 1/2%	SHRINKAGE IN WATER (30°) Warp : 2/3% Weft : 1/2%	TROCKEN IM WASSER (30°) Kette : 2/3% Schuss : 1/2%	RÉTRÉCISSEMENT DAS L'EAU (30°) Chaîne : 2/3% Trame : 1/2%	CONTRACCIÓN EN AGUA (30°) Cadena : 2/3% Trama : 1/2%
RESTINGIMENTO A SECCO Ordito : 1% Trama : 1%	SHRINKAGE DRY Warp : 1% Weft : 1%	TROCKEN SCHRUMPFEN (30°) Kette : 1% Schuss : 1%	RÉTRÉCISSEMENT À SEC (30°) Chaîne : 1% Trame : 1%	CONTRACCIÓN EN SECO Cadena : 1% Trama : 1%



ASSORBIMENTO ACUSTICO • ACOUSTIC ABSORPTION • SCHALLABSORPTIONS • ABSORPTION ACOUSTIQUE •
ABSORCIÓN ACÚSTICA
UNI EN ISO 354 : 2003

COLORE

Leggere differenze di colore fra una partita e l'altra sono da considerarsi normali.

PULIZIA

Passare l'aspirapolvere regolarmente.
Strofinare con un panno umido usando un sapone per tappezzeria. Per una pulizia più profonda, utilizzare un lavaggio a secco professionale.

COLOUR

Slight color differences between one lot and another have to be considered within commercial tolerance

CLEANING

Vacuum regularly. Wipe with a damp cloth using a upholstery soap. For deeper cleaning use professionally dry clean.

FARBABWEICHUNGEN

Leichte farbunterschiede sind zwischen zwei Partien als normal zu betrachten

REINIGUNG

Staubsaugen Sie regelmäßig. Mit einem feuchten Tuch und Polsterseife reinigen. Für eine gründlichere Reinigung verwenden Sie eine professionelle chemische Reinigung.

COLORIS

Légères différences de couleur entre un lot et l'autre doivent être considérés comme étant normales

NETTOYAGE

Passez régulièrement l'aspirateur. Nettoyer avec un chiffon humide et du savon d'ameublement. Pour un nettoyage plus approfondi, faites appel à un nettoyeur à sec professionnel.

COLOR

Ligeras diferencias de color entre un lote y el otro son normales

LIMPIEZA

Aspire regularmente. Limpiar con un paño húmedo y jabón para tapicería. Para una limpieza más profunda, utilice una tintorería profesional.





IT	EN	DE	F	E
COMPOSIZIONE 100% Lino	COMPOSITION 100% Linen	ZUSAMMENSETZUNG 100% Leinen	MATERIALE 100% Lin	COMPOSICIÓN 100% Lino
PESO 490 g/m2 ! 15 (22,11 oz/lin.yd)	WEIGHT 490 g/m2 ! 15 (22,11 oz/lin.yd)	GEWICHT 490 g/m2 ! 15 (22,11 oz/lin.yd)	POIDS 490 g/m2 ! 15 (22,11 oz/lin.yd)	PESO 490 g/m2 ! 15 (22,11 oz/lin.yd)
ALTEZZA 140 cm ! 2 (55")	WIDTH 140 cm ! 2 (55")	BREITE 140 cm ! 2 (55")	LANGEUR 140 cm ! 2 (55")	ANCHO 140 cm ! 2 (55")
LUNGHEZZA ROTOLO 25 mt ! 10% (27,34 yd)	ROLL LENGHT 25 mt ! 10% (27,34 yd)	ROLLE LÄNGE 25 mt ! 10% (27,34 yd)	LONGUEUR ROTULEA 25 mt ! 10% (27,34 yd)	LONGITUD ROLLO 25 mt ! 10% (27,34 yd)
RESISTENZA ABRASIONE > 50.000 cicli Martindale	ABRASION RESISTANCE > 50.000 Martindale cycles	SCHEUERFESTIGKEIT > 50.000 Martindale Scheuertouren	RÉSISTANCE À L'ABRASION > 50.000 Martindale tours	RESISTENCIA A LA ABRASIÓN > 50.000 Martindale ciclos
Pilling: 4	Pilling: 4	Pilling: 4	Pilling: 4	Pilling: 4
RESISTENZA ALLA LUCE 4/5	LIGHT FASTNESS 4/5	LICHTECHTHEIT 4/5	SOLIDITÉ À LA LUMIÈRE 4/5	SOLIDEZ A LA LUZ 4/5
RESISTENZA ALLO SFREGAMENTO Umido : 4 Secco : 5	FASTNESS TO RUBBING Wet : 4 Dry : 5	REIBECHTHEIT Nass: 4 Trocken: 5	SOLIDITÉ AU FROTTEMENTV Mouillé: 4 Sec: 5	SOLIDEZ AL ROZAMIENTO Húmedo: 4 Seco : 5
RESTINGIMENTO IN ACQUA (30°) Ordito : 2/3% Trama : 1/2%	SHRINKAGE IN WATER (30°) Warp : 2/3% Weft : 1/2%	TROCKEN IM WASSER (30°) Kette : 2/3% Schuss : 1/2%	RÉTRÉCISSEMENT DAS L'EAU (30°) Chaîne : 2/3% Trame : 1/2%	CONTRACCIÓN EN AGUA (30°) Cadena : 2/3% Trama : 1/2%
RESTINGIMENTO A SECCO Ordito : 1% Trama : 1%	SHRINKAGE DRY Warp : 1% Weft : 1%	TROCKEN SCHRUMPFEN (30°) Kette : 1% Schuss : 1%	RÉTRÉCISSEMENT À SEC (30°) Chaîne : 1% Trame : 1%	CONTRACCIÓN EN SECO Cadena : 1% Trama : 1%

Solo su richiesta • Only on request • Nur Auf anfrage • Seulement sur demande • Soló a petición :
TB 117:2013 • BS5852 Crib 5

FR TEST

UNI 9175 Classe 11M • EN 1021-1 & 2:2014 • UNI 8456-1987 • BS 5852:Part 1:1979 • NPFA 260:2019 • NPFA 701:2019 • M1



ASSORBIMENTO ACUSTICO • ACOUSTIC ABSORPTION • SCHALLABSORPTIONS • ABSORPTION ACOUSTIQUE •
ABSORCIÓN ACÚSTICA
UNI EN ISO 354 : 2003

COEX®

è l'unica tecnologia brevettata 100% naturale, basata sulla molecola della cellulosa, che rende totalmente ignifuga qualsiasi fibra di origine vegetale • is a fireproof patented technology, 100% natural fiber, based on cellulose molecula

COLORE

Leggere differenze di colore fra una partita e l'altra sono da considerarsi normali.

PULIZIA

Passare l'aspirapolvere regolarmente.
Strofinare con un panno umido usando un sapone per tappezzeria. Per una pulizia più profonda, utilizzare un lavaggio a secco professionale.

COLOUR

Slight color differences between one lot and another have to be considered within commercial tolerance

CLEANING

Vacuum regularly. Wipe with a damp cloth using a upholstery soap. For deeper cleaning use professionally dry clean.

FARBABWEICHUNGEN

Leichte farbunterschiede sind zwischen zwei Partien als normal zu betrachten

REINIGUNG

Staubsaugen Sie regelmäßig. Mit einem feuchten Tuch und Polsterseife reinigen. Für eine gründlichere Reinigung verwenden Sie eine professionelle chemische Reinigung.

COLORIS

Légères différences de couleur entre un lot et l'autre doivent être considérés comme étant normales

NETTOYAGE

Passez régulièrement l'aspirateur. Nettoyer avec un chiffon humide et du savon d'ameublement. Pour un nettoyage plus approfondi, faites appel à un nettoyeur à sec professionnel.

COLOR

Ligeras diferencias de color entre un lote y el otro son normales

LIMPIEZA

Aspire regularmente. Limpiar con un paño húmedo y jabón para tapicería. Para una limpieza más profunda, utilice una tintorería profesional.

